

## MIESZKANIE B 48

**PARTER**  
**2 POKOJE**  
**44.99 m<sup>2</sup>**

1. Hol	6.01m <sup>2</sup>
2. Pokój z aneks. kuch.	20.96m <sup>2</sup>
3. Sypialnia	12.59m <sup>2</sup>
4. Łazienka	5.43m <sup>2</sup>
5. Taras/ogródek	19.82m <sup>2</sup>

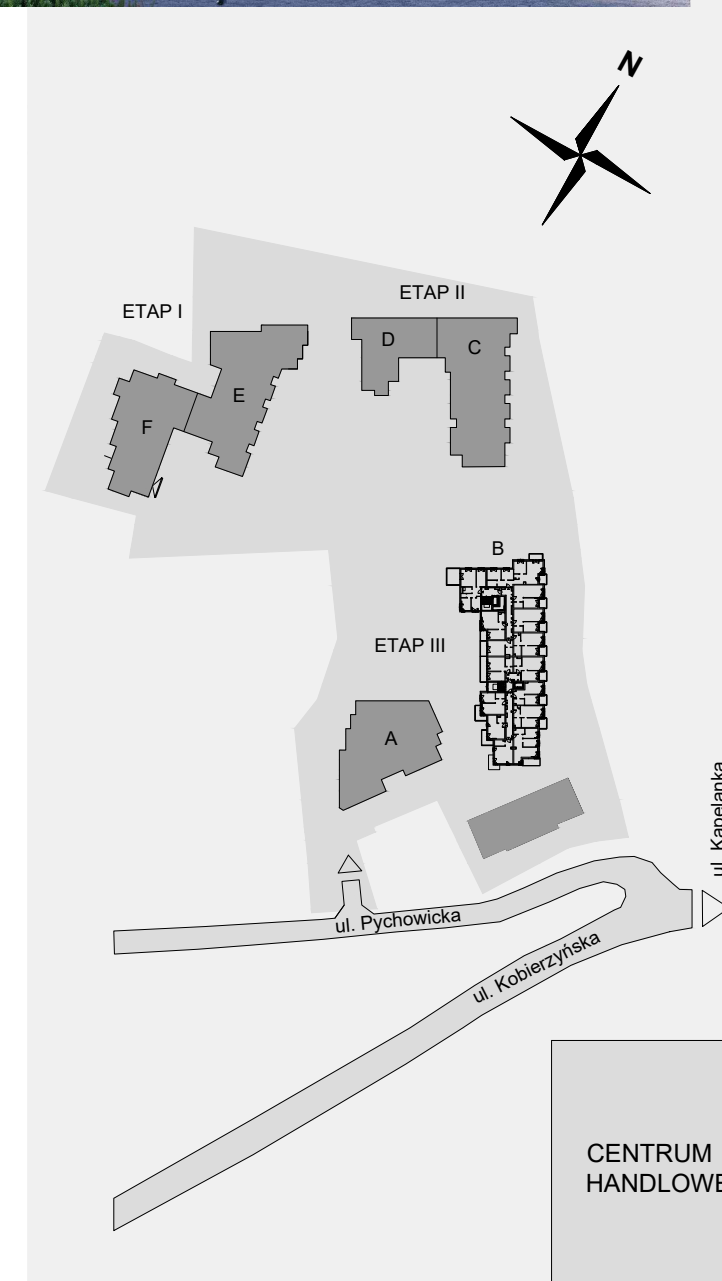
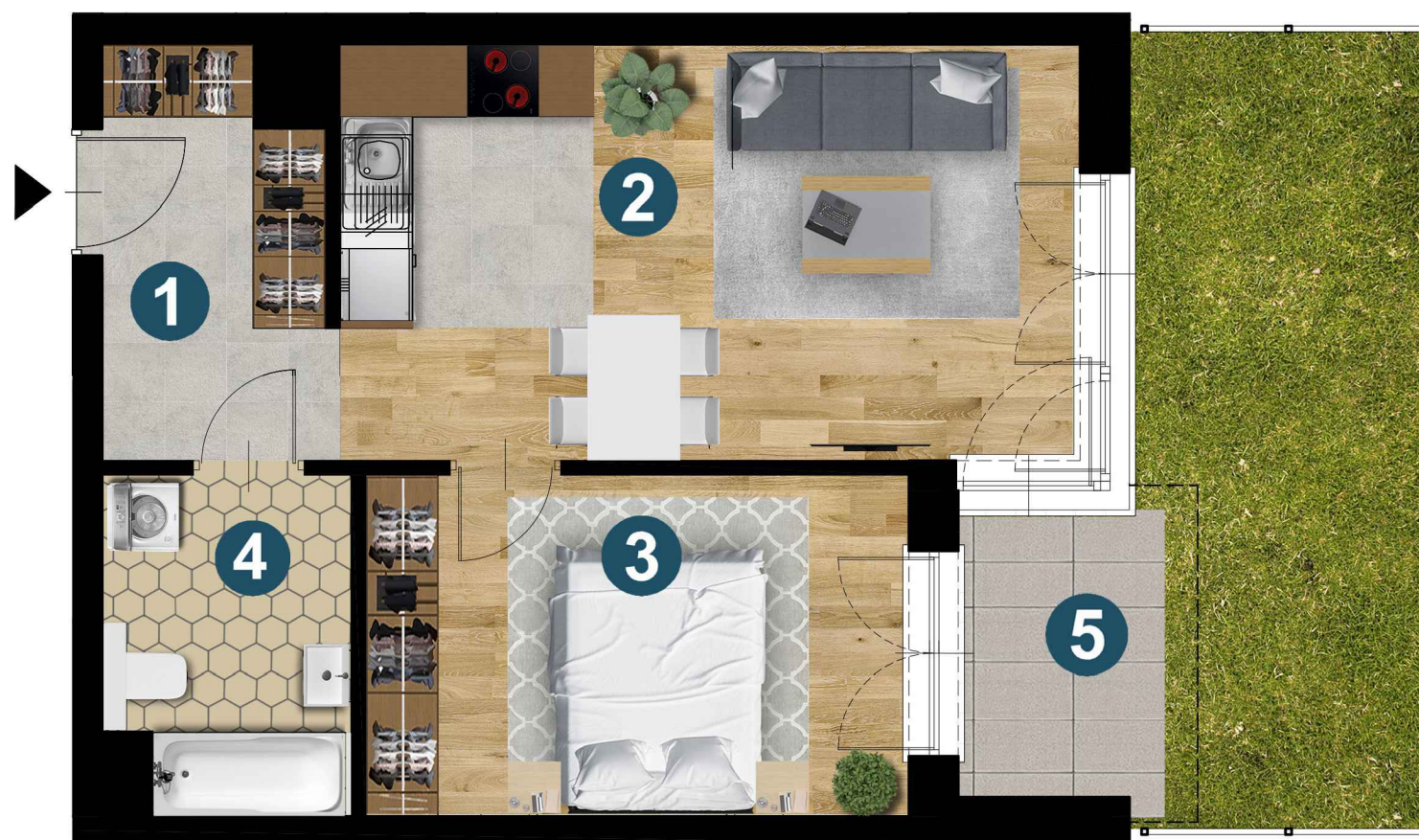
BUDYNEK MIESZKALNY  
WIELORODZINNY B (etap III)  
UL. PYCHOWICKA 3A

Biuro sprzedaży:

- 1) Przy siedzibie firmy:  
ul. Dobrego Pasterza 118C/LU3, Kraków
- 2) Na terenie inwestycji:  
ul. Kobierzyńska 43, Kraków

**Kontakt:**  
**tel. 12 648 00 14**  
**tel. 12 649 98 73**  
**e-mail: info@budrem.pl**

**www.budrem.pl**



Prezentowany rzut przedstawia rozkład funkcjonalny pomieszczeń i należy traktować go poglądowo. Ostateczne wymiary zostaną określone podczas pomiarów powykonawczych i mogą różnić się od podanych. Pomiarów pod zakup mebli, urządzeń i wyposażenia należy dokonywać z natury po zakończeniu realizacji. Meble, urządzenia RTV oraz AGD, elementy sanitarne, drzwi wewnętrzne, lampy nie stanowią wyposażenia mieszkania. Lokalizacja przyłączy sanitarnych oraz kuchennych, położenie kaloryferów, punktów elektrycznych jest przykładowe i w toku budowy mogą wystąpić różnice w stosunku do projektu, wynikające ze specyfikacji prac budowlanych.